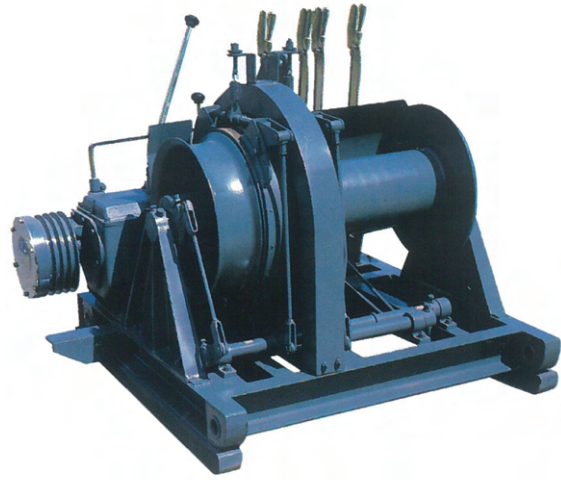
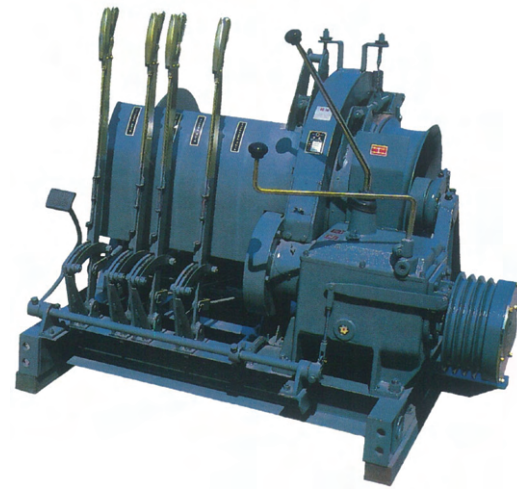


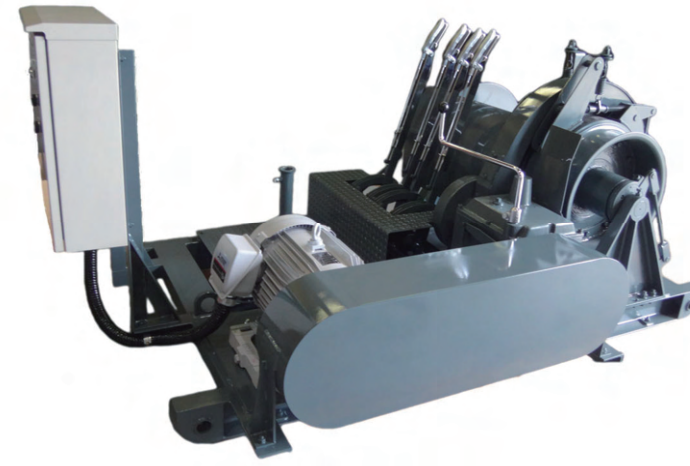
標準型ウインチ



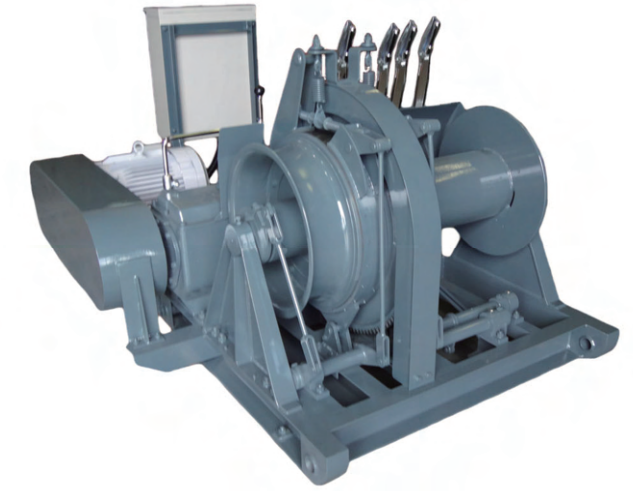
K-2C



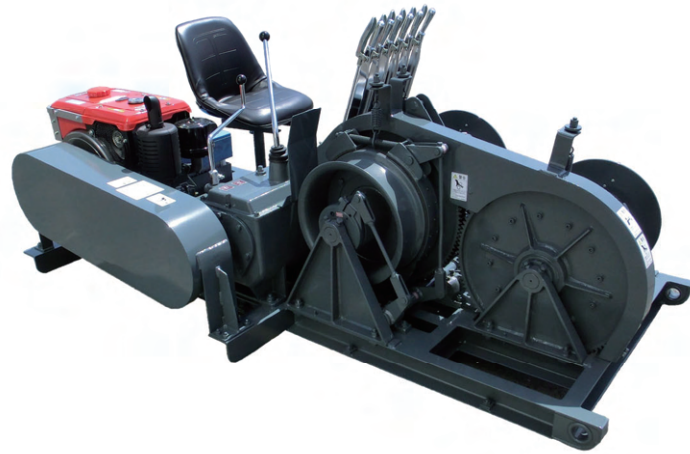
K-2C



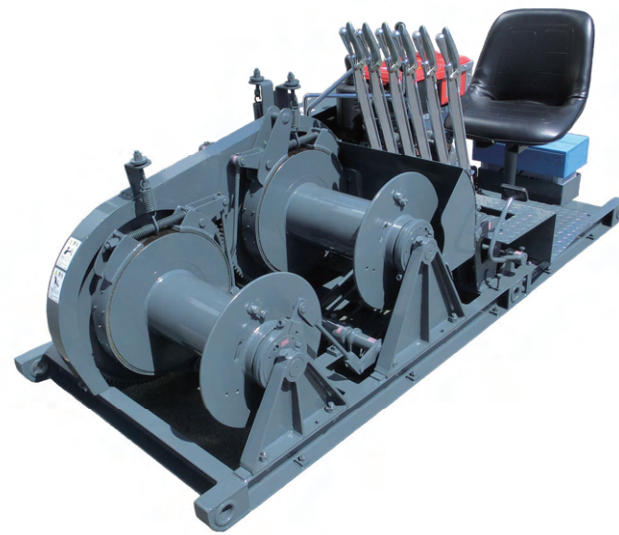
K-3C
(電動モーター仕様)



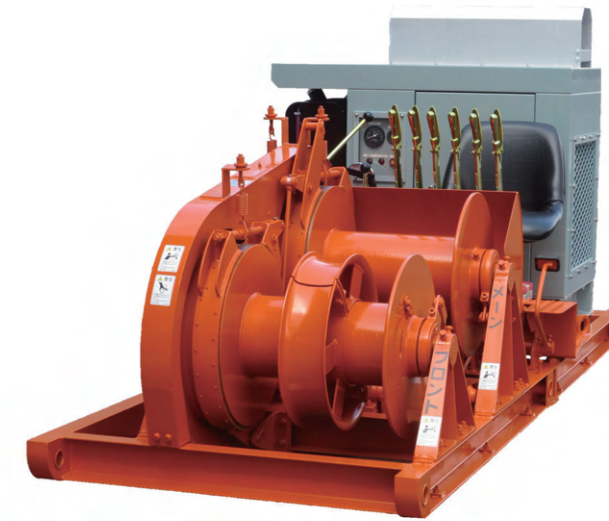
K-3C
(電動モーター仕様)



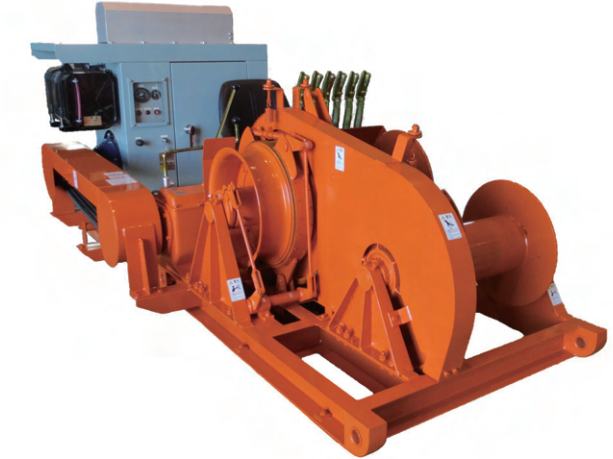
KK-1C TF120V-E2



KK-1C TF120V-E2



KK-2C 4LE2
(特殊塗装色)



KK-2C 4LE2
(特殊塗装色)

型式	K-2C TF120V-E2	K-2C	KK-1C TF120V-E2	KK-1C	
最大直引力 (kg)	(最大)1,500kg (平均径)1,000kg	(最大)1,500kg (平均径)1,000kg	(最大)1,500kg (平均径)1,000kg	(最大)1,500kg (平均径)1,000kg	
原動機出力 (kW)	8.8kW	8.8kW	8.8kW	8.8kW	
ドラム数	巻ドラム 1 エンドレスドラム 1	巻ドラム 1 エンドレスドラム 1	巻ドラム 2 エンドレスドラム 1	巻ドラム 2 エンドレスドラム 1	
ドラム寸法 (mm) 径 × 巾 × フランジ径	第一ドラム φ190.7 × 380 × φ420 第二ドラム φ360	φ190.7 × 380 × φ420 φ360	φ190.7 × 380 × φ420 φ190.7 × 380 × φ420 φ360	φ190.7 × 380 × φ420 φ190.7 × 380 × φ420 φ360	
ドラムクラッチ	ダブルコロン強制脱着方式	ダブルコロン強制脱着方式	ダブルコロン強制脱着方式	ダブルコロン強制脱着方式	
ブレーキ	センターブレーキ	センターブレーキ	センターブレーキ	センターブレーキ	
変速	正逆4段	正逆4段	正逆4段	正逆4段	
主クラッチ型式	乾式単板	乾式単板	乾式単板	乾式単板	
入力回転数 (rpm)	1,547rpm	1,547rpm	1,547rpm	1,547rpm	
ブーリ径 (mm) × 型 × 溝数	φ250 × B × 4	φ250 × B × 4	φ250 × B × 4	φ250 × B × 4	
エンジン側ブーリ径 (mm)	φ165.1	φ165.1	φ165.1	φ165.1	
機体寸法 (mm) 縦 × 横 × 高さ	1,926 × 1,337 × 1,030	1,052 × 1,274 × 1,030	2,406 × 1,337 × 1,030	1,522 × 1,274 × 1,030	
重量 (kg)	900kg	500kg	1,000kg	700kg	
巻ドラム	索速 (平均径)	正転 41~299m/min 逆転 53~384m/min	正転 41~299m/min 逆転 53~384m/min	正転 41~299m/min 逆転 53~384m/min	
	直引力 (平均径)	正転 1,000~140kg 逆転 810~110kg	正転 最大1,000kg 逆転 最大810kg	正転 最大1,000kg 逆転 最大810kg	
	巻代	φ10mm × 360m	φ10mm × 360m	φ10mm × 360m	φ10mm × 360m
	索速	正転 50~362m/min 逆転 64~466m/min	正転 50~362m/min 逆転 64~466m/min	正転 50~362m/min 逆転 64~466m/min	正転 50~362m/min 逆転 64~466m/min
エンドレスドラム	張力差	正転 860~110kg 逆転 670~90kg	正転 最大860kg 逆転 最大670kg	正転 最大860kg 逆転 最大670kg	
	運転席	防振装置付	防振装置付	防振装置付	
エンジン	ヤママディーゼルエンジン 型式 TF120V-E2 電気始動式 最大出力 8.8kW/2,400rpm	(上記は単体を示す) 各種エンジン・モーター取付可能	ヤママディーゼルエンジン 型式 TF120V-E2 電気始動式 最大出力 8.8kW/2,400rpm	(上記は単体を示す) 各種エンジン・モーター取付可能	

※平均径:ドラム径とフランジ径の中間値

型式	K-3C 4LE2	K-3C	KK-2C 4LE2	KK-2C	
最大直引力 (kg)	(最大)2,300kg (平均径)1,500kg	(最大)2,300kg (平均径)1,500kg	(最大)2,300kg (平均径)1,500kg	(最大)2,300kg (平均径)1,500kg	
原動機出力 (kW)	32kW	32kW	32kW	32kW	
ドラム数	巻ドラム 1 エンドレスドラム 1	巻ドラム 1 エンドレスドラム 1	巻ドラム 2 エンドレスドラム 1	巻ドラム 2 エンドレスドラム 1	
ドラム寸法 (mm) 径 × 巾 × フランジ径	第一ドラム φ232 × 460 × φ520 第二ドラム φ440	φ232 × 460 × φ520 φ440	φ232 × 460 × φ520 φ440	φ232 × 460 × φ520 φ440	
ドラムクラッチ	ダブルコロン強制脱着方式	ダブルコロン強制脱着方式	ダブルコロン強制脱着方式	ダブルコロン強制脱着方式	
ブレーキ	センターブレーキ	センターブレーキ	センターブレーキ	センターブレーキ	
変速	正逆4段	正逆4段	正逆4段	正逆4段	
主クラッチ型式	乾式単板	乾式単板	乾式単板	乾式単板	
入力回転数 (rpm)	1,700rpm	1,700rpm	1,700rpm	1,700rpm	
ブーリ径 (mm) × 型 × 溝数	φ270 × C × 4	φ270 × C × 4	φ270 × C × 4	φ270 × C × 4	
エンジン側ブーリ径 (mm)	φ203.2	φ203.2	φ203.2	φ203.2	
機体寸法 (mm) 縦 × 横 × 高さ	2,819 × 1,482 × 1,415	1,208 × 1,414 × 1,055	3,438 × 1,482 × 1,415	1,832 × 1,414 × 1,055	
重量 (kg)	1,600kg	670kg	1,600kg	1,000kg	
巻ドラム	索速 (平均径)	正転 48~351m/min 逆転 62~451m/min	正転 48~351m/min 逆転 62~451m/min	正転 48~351m/min 逆転 62~451m/min	
	直引力 (平均径)	正転 1,500~440kg 逆転 1,500~340kg	正転 最大1,500kg 逆転 最大1,500kg	正転 最大1,500kg 逆転 最大1,500kg	
	巻代	φ10mm × 700m、φ12mm × 500m	φ10mm × 700m、φ12mm × 500m	φ10mm × 700m、φ12mm × 500m	φ10mm × 700m、φ12mm × 500m
	索速	正転 58~420m/min 逆転 74~540m/min	正転 58~420m/min 逆転 74~540m/min	正転 58~420m/min 逆転 74~540m/min	正転 58~420m/min 逆転 74~540m/min
エンドレスドラム	張力差	正転 1,200~360kg 逆転 1,200~280kg	正転 最大1,200kg 逆転 最大1,200kg	正転 最大1,200kg 逆転 最大1,200kg	
	運転席	防振装置付	防振装置付	防振装置付	
エンジン	いすゞパワーユニット 型式 4LE2 最大出力 32kW/2,300rpm	(上記は単体を示す) 各種エンジン・モーター取付可能	いすゞパワーユニット 型式 4LE2 最大出力 32kW/2,300rpm	(上記は単体を示す) 各種エンジン・モーター取付可能	

※平均径:ドラム径とフランジ径の中間値